



# GMT MONTHLY MEMBERSHIP PROGRESS REPORT

Results as of: 11/30/2023

Multiple District LA

LOCATION: BRAZIL

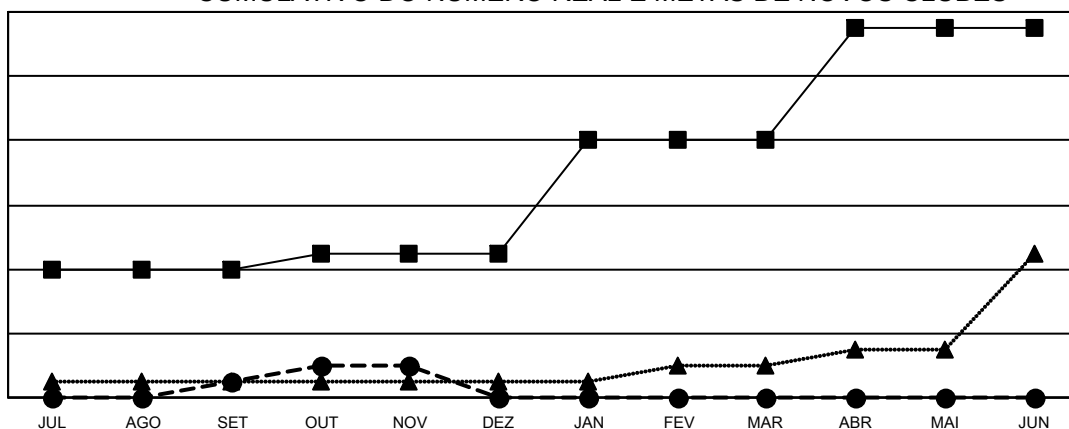
GMT: OPEN

GMT-AJ 3

Clubes			
RESULTADOS PARA 2023-2024			
TRIMESTRE	META DE NOVOS CLUBES	NOVOS CLUBES	CLUBES BAIXADO
JUL/AGO/SET	8	1	3
OUT/NOV/DEZ	1	1	0
JAN/FEV/MAR	7	0	0
ABR/MAI/JUN	7	0	0

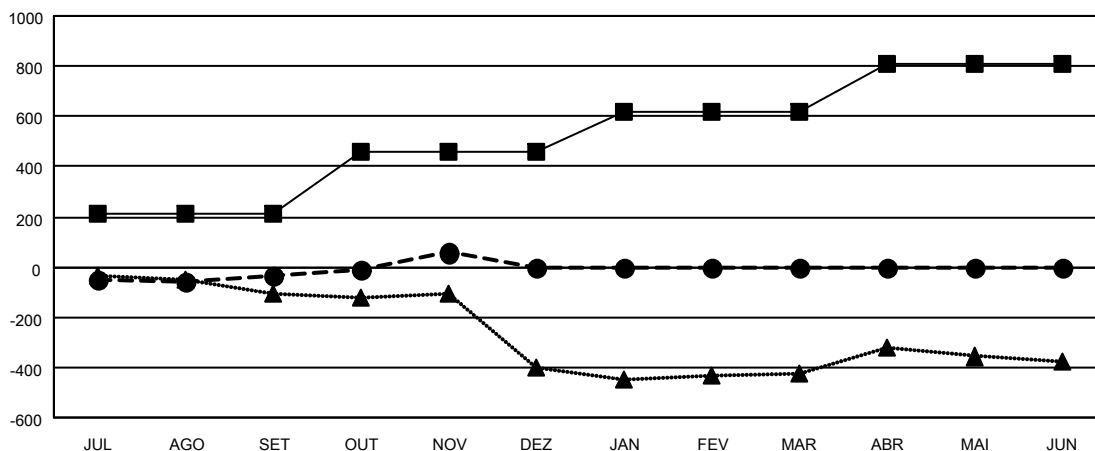
Sócios			
RESULTADOS PARA 2023-2024			
TRIMESTRE	META DE CRESCIMENTO LÍQUIDO DE ASSOCIADOS	CRESCIMENTO REAL DE ASSOCIADO	BAIXA REAL DE ASSOCIADOS (incluindo transferências)
JUL/AGO/SET	210	196	221
OUT/NOV/DEZ	247	173	73
JAN/FEV/MAR	160	0	0
ABR/MAI/JUN	190	0	0

CUMULATIVO DO NÚMERO REAL E METAS DE NOVOS CLUBES



- - METAS DO ANO VIGENTE PARA NOVOS CLUBES
- - NÚMERO REAL DE NOVOS CLUBES DO ANO VIGENTE
- ▲ - NÚMERO REAL DE NOVOS CLUBES DO ANO PASSADO

CUMULATIVO DO NÚMERO REAL E METAS DE SÓCIOS



- - META DE CRESCIMENTO LÍQUIDO DE ASSOCIADOS
- - CRESCIMENTO REAL DE ASSOCIADO
- ▲ - QUADRO ASSOCIATIVO REAL DO ANO PASSADO

CLUBES BAIXADOS: 3	83 CLUBS OF 256 ADICIONADO 1 OU MAIS NOVOS SÓCIOS	<b>DISTRIBUIÇÃO POR SEXO</b>
		MASCULINO 3,105 (46.56%)
		FEMININO 3,564 (53.44%)
<b>SÓCIOS BAIXADOS</b>	<a href="#">CLIQUE AQUI PARA OS DADOS CUMULATIVOS DO QUADRO ASSOCIATIVO</a>	TOTAL DE ASSOCIADOS EM UNIDADES FAMILIARES 2,915
FALECIDO 21		ASSOCIADOS FAMILIARES PAGANDO A METADE DAS QUOTAS 1,566
CLUBES CANCELADOS 4		
OUTRO 269		
TOTAL 294		